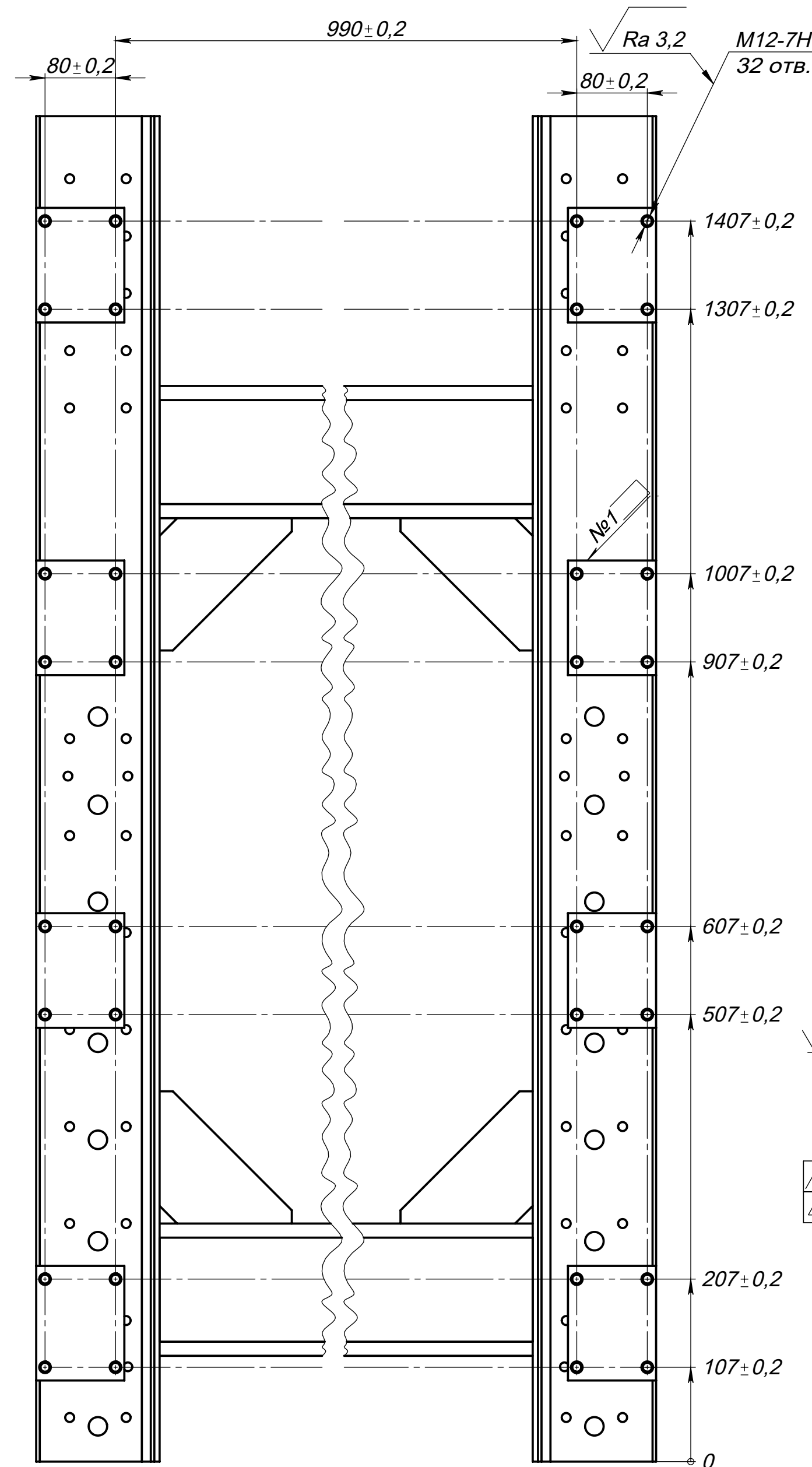
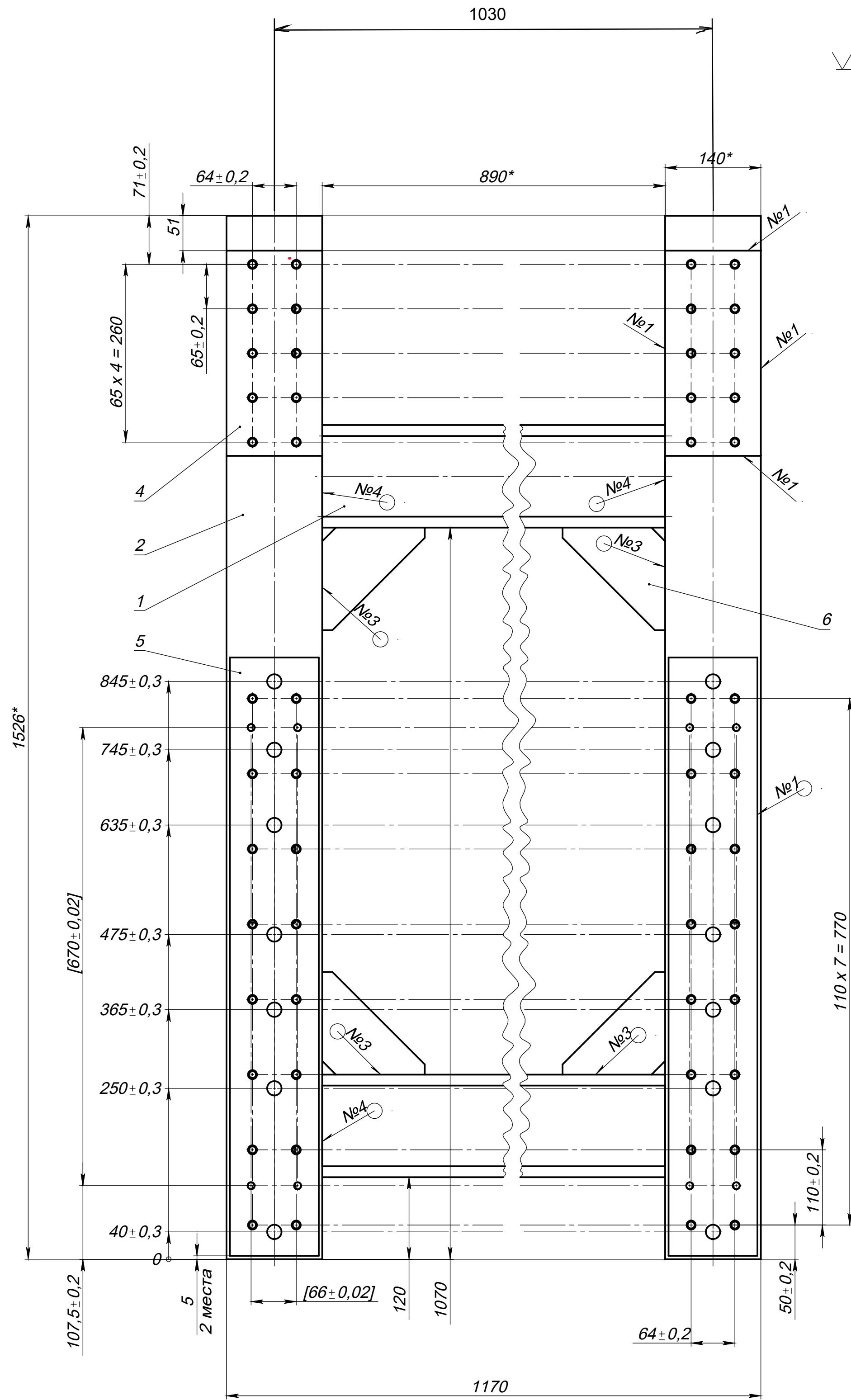
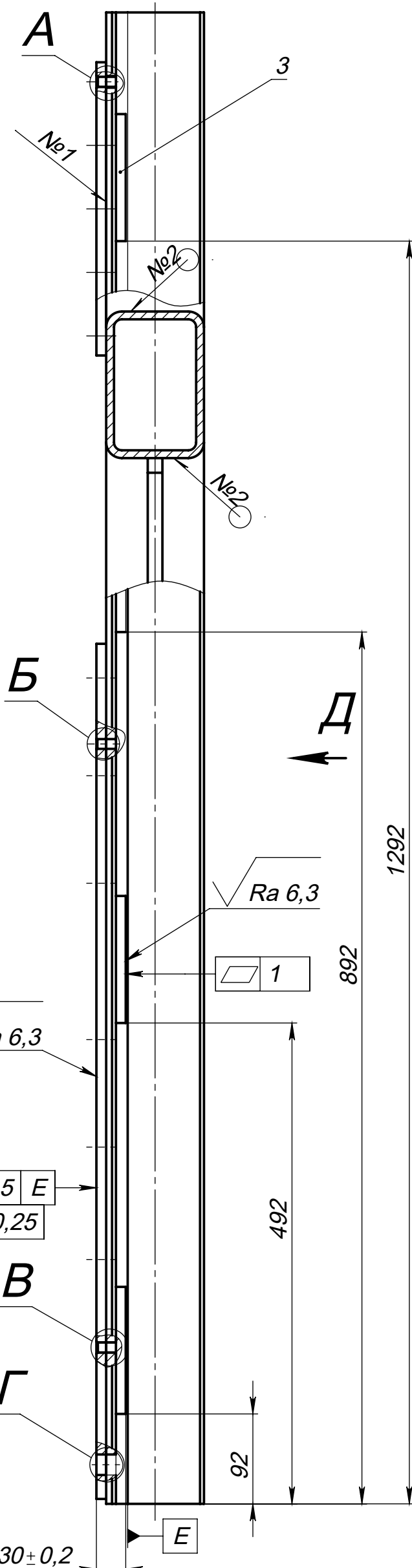
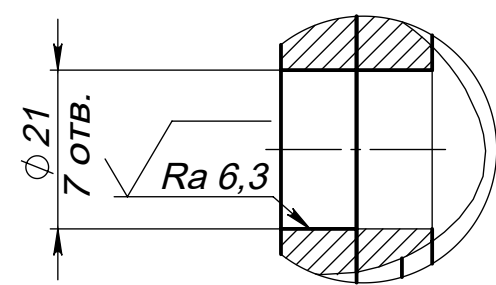


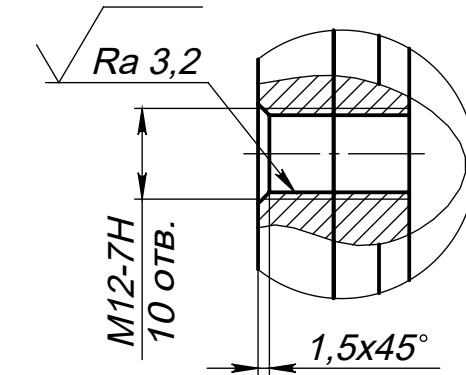
Д (1 : 5)



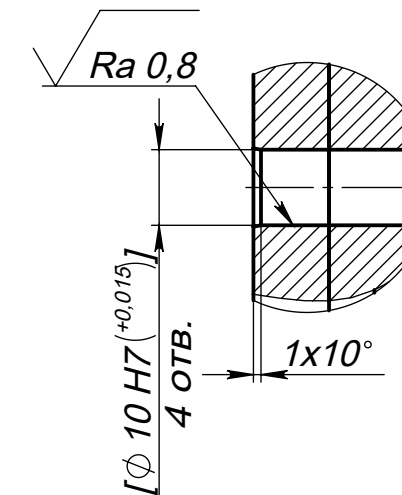
Г (1 : 1)



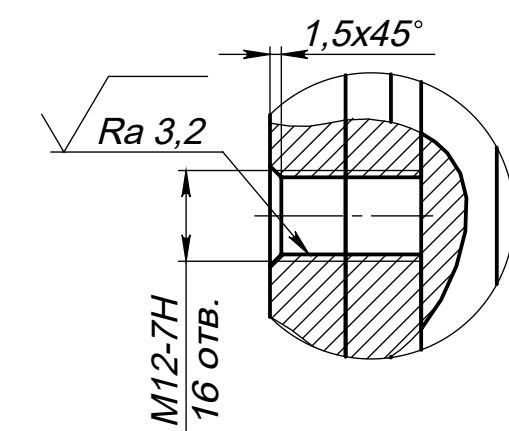
А (1 : 1)



Б (1 : 1)



В (1 : 1)



Номер шва	Обозначение по ГОСТ 5264-80	Размер шва	Количество
1	H1	7	32
2	T1	7	8
3	T3	8	8
4	У5	8	8

- Неуказанные предельные отклонения размеров: Н14, h14, ±IT14/2.
- Отверстия [Φ 10H7^{+0,015}] по размерам в квадратных скобках выполнить совместно с дет. поз. 6 КБА3.267.100 - Рама толкающая.
- *Размеры для справок.
- Покрытие: по согласованию с заказчиком, кроме механически обработанных поверхностей и резьбовых отверстий.

КБА3.267.150 СБ				Лит.			Масса	Масштаб
Рама							140,81	1:5
Сборочный чертёж				Лист 1			Листов 1	
ООО "Аксель"								